



## Regolamento Rotax 2015

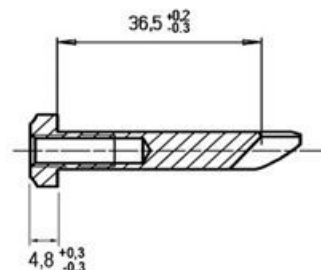
Informazione dal 03/07/2015

### Aggiornamento valvola scarico elettronica

#### 6.5. Valvola scarico (125 MAX e 125 MAX DD2)

Ci sono due versioni della valvola di scarico (pneumatico/elettronica) sono legali entrambe. Embrambe le versioni devono essere usate con tutti i componenti montati.

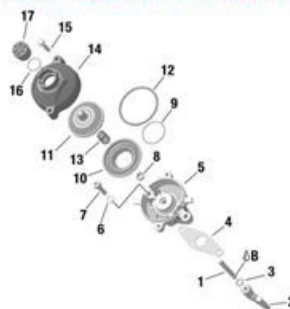
La lunghezza della valvola (Posizione 4, per la pneumatico, e posizione 2 per l'elettronica) è 36,5 mm  $+0,20$  mm/ $-0,30$  mm. Larghezza del collare 4,8 mm  $+/-0,3$  mm. E' ammesso solo il polmone color verde (pos 11 della valvola di scarico pneumatica, e posizione 10 della valvola scarico elettronica, Rotax numero 260 723).



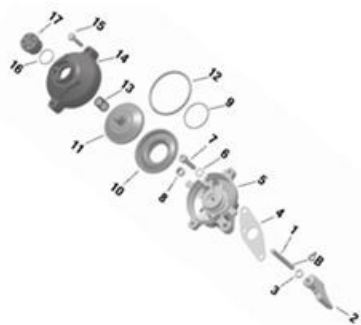
#### Versione 1, valvola scarico pneumatico




#### Versione 2, valvola scarico elettronica (depressione) (depressione del basamento è usata per chiudere la valvola) Molla (13) sotto il polmone verde (11)



#### Versione 2, valvola scarico elettronica (pressione) (pressione del basamento viene usata per chiudere la valvola di scarico) Molla (13) è sopra il polmone verde (11)



Nel tubo è possibile inserire un inserto riduzione  originale Rotax.



## Regolamento Rotax 2015

Informazione dal 03/07/2015

### 6.6. Accensione

Accensione digitale, variabile. Non è possibile né necessaria alcuna modifica.

Candela: DENSO Iridium IW 24 o 27 o 29 o 31 o 34

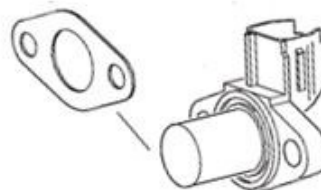
Il cappuccio della candela deve essere marcato NGK TB05EMA

Il pickup deve essere marcato con il n°029600-0710 sulla prima riga.

**SUGGERIMENTO:** In caso di dubbio un facile procedimento di controllo consiste nel piazzare una sfera d'acciaio (3-5mm di diametro) sul pickup (lato motore). La sfera deve rimanere al centro della superficie del pickup



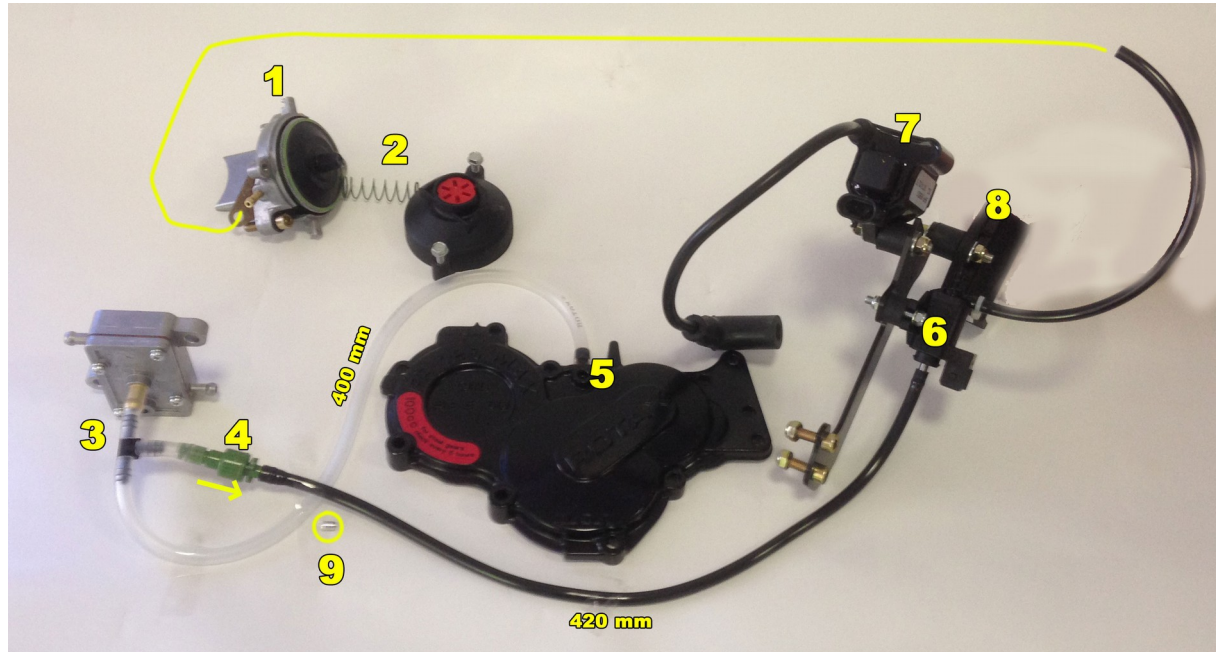
È possibile montare una guarnizione (Rotax 431 500, spessore 0,8mm) tra il pick-up e il basamento.



Ci sono due versioni d'accensioni originali (Denso e Dellorto).

Gli ufficiali di gara hanno la possibilità di richiedere il cambio dell'accensione e bobina con una nuova unità, fornita dall'amministrazione di gara, in qualsiasi momento.

### Aggiornamento valvola elettronica modo depressione → modo pressione



- La Molla originale sotto il polmone verde è da rimuovere (non è più necessario)
- È da inserire la molla DD2 (638 050) tra la valvola (1) e il tappo rosso (2).
- La pompa benzina è da collegare con il tubo benzina Rotax originale con il "T" (3). (lunghezza del tubo, più corto possibile)
- Il "T" (3) è da collegare con la valvolina verde con il tubo benzina Rotax originale (4). (lunghezza del tubo, più corto possibile)
- **Importante:** La freccia della valvolina verde deve essere in direzione dell'elettro valvola (6)
- Il collegamento tra la valvolina verde e l'elettro valvola deve essere fatto con il tubo originale nero, lunghezza 420mm.
- Nel tubo nero è possibile inserire la riduzione (9).
- La connessione Tra il "T" (3) e il basamento (5) deve essere fatto con tubo originale Rotax, lunghezza 400mm.
- L'elettro valvola deve essere montata con il silentblock originale (nel kit 481 265)

**Tutti i pezzi devono essere montati come nell'immagine.**

03/07/2015

**Rotaxmaxkart.it**