



RMCI Informazione 09/2015

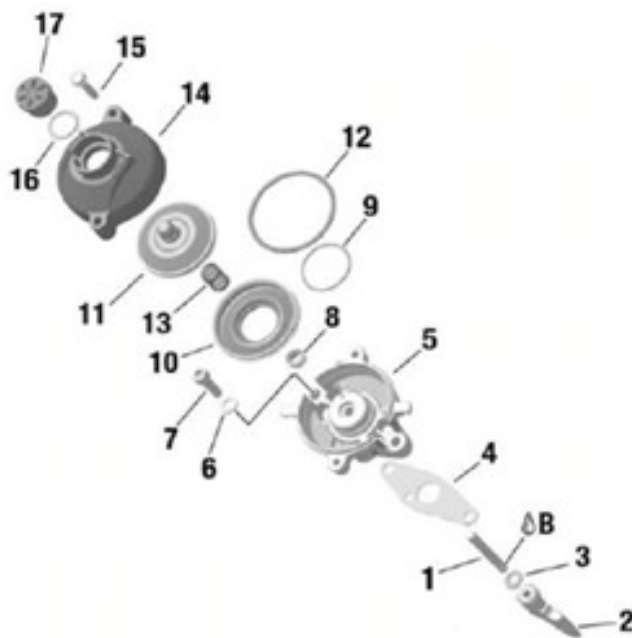
Estensione in vigore dal 06/05/2015

Regolamento tecnico

Appendice su 6.5 Valvola scarico

Versione 3, valvola scarico elettronica

La molla (pos 13) è da rimuovere. E da inserire la molla DD2 (638 050) tra la posizione 11 e la posizione 17.



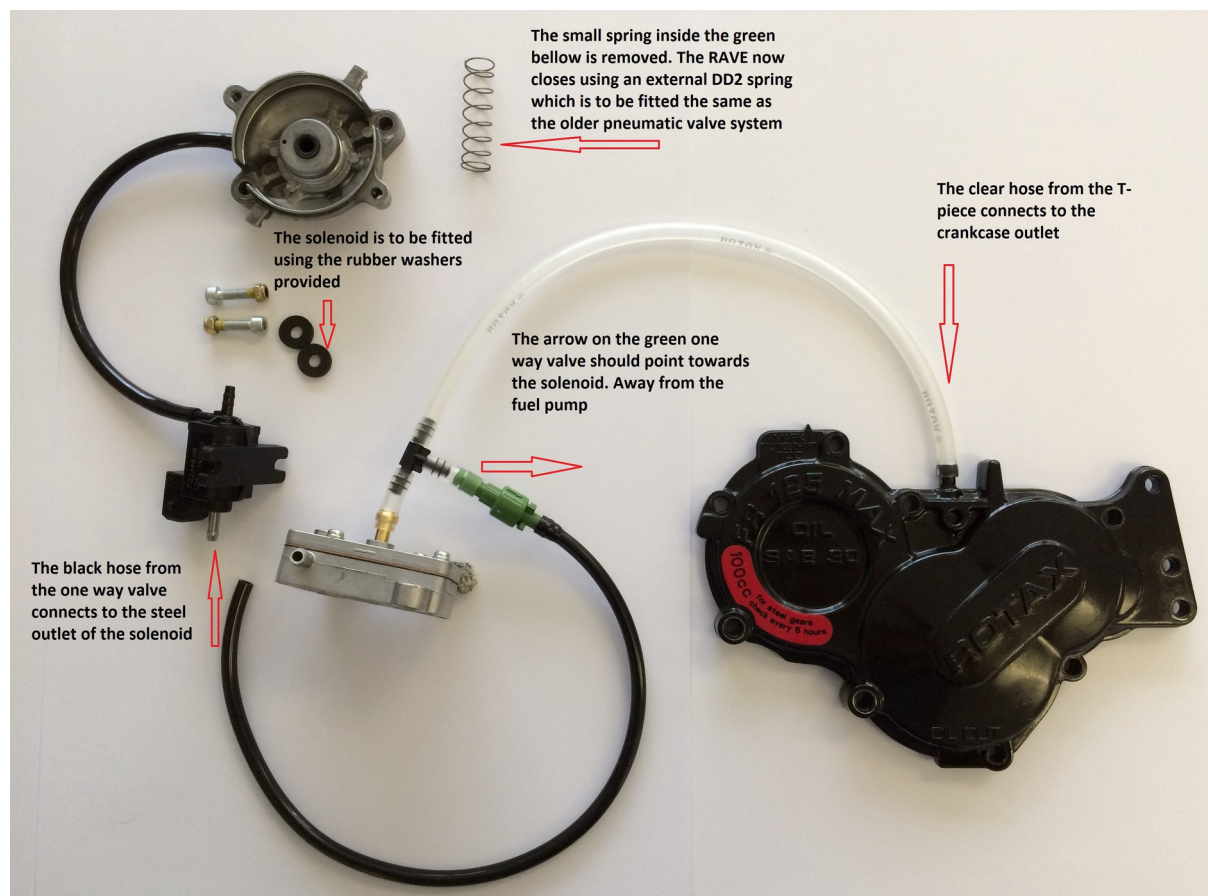


RMCI Informazione 09/2015

Estensione in vigore dal 06/05/2015

Regolamento tecnico

I tube devono essere montati come nell immagine.



Nel tubo nero, è possibile inserire un getto emulsionatore B60 10 mm dopo la valvola verde.

Ci sono ammessi i raccordi tipo "Y" o tipo "T".

Tubo Rotax nera, lunghezza 420mm

Tubo Rotax bianco, lunghezza 400mm

Desenzano del Garda, 06/05/2015